

ŻMIJA ZYGZAKOWATA



W Polsce **tylko żmija zygzakowata jest jadowita** i potencjalnie niebezpieczna. Jej ukąszenie jest mniej groźne niż się powszechnie uważa i bardzo rzadko zagraża zdrowiu czy życiu



UKĄSZENIE

W przypadku ukąszenia należy przede wszystkim zachować spokój, ograniczyć wysiłek i wezwać fachową pomoc. Wskazane jest trzymanie pokąsanego miejsca poniżej poziomu serca, ewentualnie obłożenie miejsca pokąsania lodem.

Wszelkie dodatkowe interwencje, np. zakładania opaski uciskowej, nacinanie rany, wysysanie jadu, są niewskazane, ponieważ same w sobie mogą być szkodliwe. W większości przypadków do ukąszeń dochodzi przy próbach łapania, zabijania lub niepokojenia. Żmija (jak większość dzikich zwierząt) **unika ludzi** i przy spotkaniu zazwyczaj szybko ucieka

WYSTARCZY KILKA PROSTYCH ZASAD, ABY UCHRONIĆ SIĘ PRZED UKĄSZENIEM:

▶ NA PODWÓRKU

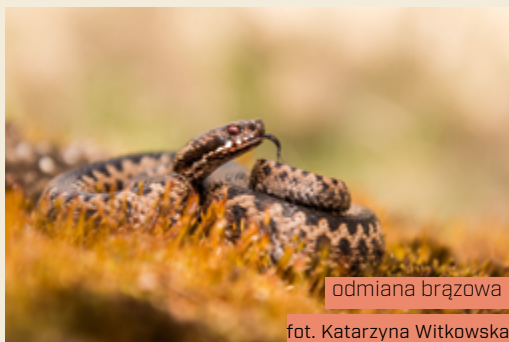
Dobrym sposobem na zniechęcenie żmii do przebywania w otoczeniu naszego domu jest jego częściowa zmiana - strzyżenie trawnika oraz usuwanie struktur mogących służyć wężom za kryjówki lub miejsca nagrzewania się - gałęzie, deski, blacha, skoszona trawa, dachówki itd.

Bardzo ważne jest pouczenie wszystkich domowników o tym jak reagować przy spotkaniu ze żmiją (nie zbliżać się nadmiernie, nie drażnić jej, nie wykonywać gwałtownych ruchów, pozwolić wężowi spokojnie się oddalić). W sytuacjach kiedy usunięcie żmii jest konieczne (np. wpełzła do domu) nie próbować samemu jej łąpać, ale wezwać fachową pomoc

▶ NA SZLAKU

Aby uniknąć takich spotkań należy poruszać się po wyznaczonych szlakach i dobrze widocznych ścieżkach, unikając gęstszej roślinności, patrząc pod nogi i nosząc obuwie chroniące również kostkę.

Napotkana żmija zapewne ucieknie, a gdyby tak się nie stało wystarczy ją ominąć w bezpiecznej odległości.



odmiana brązowa

fot. Katarzyna Witkowska



odmiana szara

fot. Marek Ruciński



odmiana czarna

fot. Katarzyna Witkowska



odmiana brązowa

CECHY CHARAKTERYSTYCZNE ŻMII

Oczy żmii mają pionową źrenicę oraz ciemnoczerwną lub ciemnobrązową tęczówkę.

Głowa jest trójkątna. Ciało żmija ma masywne w porównaniu do pozostałych polskich węży.

Charakterystyczny dla żmii jest ciągnący się przez cały grzbiet zygzak, zwany też wstęgą kainową.

Żmija występuje w trzech odmianach barwnych: brązowej (od niemal ceglastej do ciemnobrązowej), szarej oraz czarnej.

Jad żmij służy jej do polowania na małe ssaki (gryzonie), którymi się żywi.

Wytworzenie jadu jest bardzo kosztowne energetycznie, dlatego nie lubi ona go tracić na zwierzęta, których nie jest w stanie zjeść. Dlatego żmija **kąsa jedynie w momencie, kiedy czuje się zagrożona**



ODRÓŻNIANIE ŻMII OD INNYCH GADÓW

OD GNIEWOSZA:

Tęczówka jego oka nigdy nie jest ciemnoczerwona (choć u bardzo małych węży może być pomarańczowa), a jego źrenice zawsze są okrągłe. Gniewosz posiada ciemny pas wzdłuż boku głowy, biegnący od nozdrzy przez oczy, który nadaje im „gniewny” wygląd.

Nie posiada zygzaka, tylko 2 lub 4 rzędy plam, biegnących wzdłuż ciała. Przy głowie zlewają się one ze sobą tworząc charakterystyczny dla tego węża U-kształtny wzór.



OD ZASKROŃCA:

Grzbiet zaskrońca jest zielonkawy, stalowoszary lub oliwkowozielony z nielicznymi drobnymi ciemnymi plamkami. Na głowie wąż ten posiada charakterystyczne jasne plamy zaskroniowe.



OD PADALCA:

Padalec, mimo braku nóg, nie jest wężem lecz jaszczurką. Porusza się niezdarnie, ma małą głowę, drobne łuski, a dorosłe osobniki nie posiadają żadnych wzorów na głowie, są ubarwione szaro-buro. U młodych osobników występuje pojedyncza ciemna kreska biegnąca przez środek grzbietu, zanikająca z wiekiem.



TOWARZYSTWO HERPETOLOGICZNE



Autorem broszury jest Towarzystwo Herpetologiczne NATRIX

ul. Legnicka 65

54 - 206 Wrocław

e-mail: towarzystwo.natrix@gmail.com



foto. Paweł Marczakowski

Serdecznie dziękujemy za udostępnienie zdjęć:

pani Katarzynie Witkowskiej,

panu Markowi Rucińskiemu

oraz panu Pawłowi Marczakowskiemu